

(주)비에스텍  
<http://www.e-bstech.com>

경기도 화성시 삼성1로 4길 (구 석우동 20-14)  
TEL +82-31-212-9877  
FAX +82-31-212-9077

구입문의

■ 디자인 사양등은 상품 개선을 위해 일부 변경되는 경우도 있습니다.

3차원 측정기

VISION CCD

VISION LENS

VISION 조명

측정기용 전용 PC



Registered ISO 9001:2008

TECH

## 비접촉 3차원 측정기

Non-Contact 3D Coordinate Measuring Machine

BSTCTN, BSTFBN 시리즈는 고성능 광학 시스템 및 레이저 센서를 적용하여 강력한 기능의 사용자 친화적인 소프트웨어를 탑재한 비접촉 3차원 측정기로 고객의 Needs에 부합한 최상의 Solution을 제공합니다.



(주) 비에스텍  
Business Solution & Technology

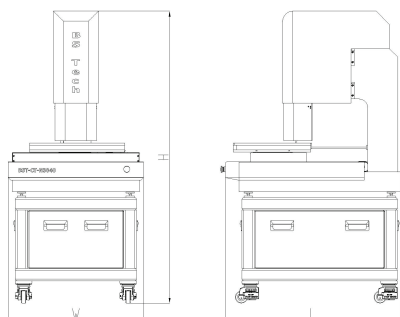
# BSTCTN

## ■ 장비구성

- Telecentric & High Resolution Motorized Zoom 렌즈 적용
- 높이 가변의 멀티 채널 조명 시스템
- 공간절약 및 소형제품의 고성능 검사에 적합
- 최소의 투자로 다양한 활용

## ■ 소프트웨어

LuxMet



MODEL	CTN3030	CTN4030
Measuring Range (mm) [ X x Y x Z ]	300 X 300 X 250	400 X 300 X 250
Overall Dimension (mm) [ W x L x H ]	900 X 810 X 1750	985 X 810 X 1750
Machine Weight (kg)	700	800
Resolution (um)	0.1	
Accuracy (um,L:mm) [ XY / Z ]	XY : 2.5+L/200 / Z : 3.0+L/200	
Maximum Velocity (mm/s)	300	
Maximum Workpiece Weight (kg)	10	

# BSTFBN

## ■ 장비구성

Telecentric & High Resolution Motorized Zoom 렌즈 적용

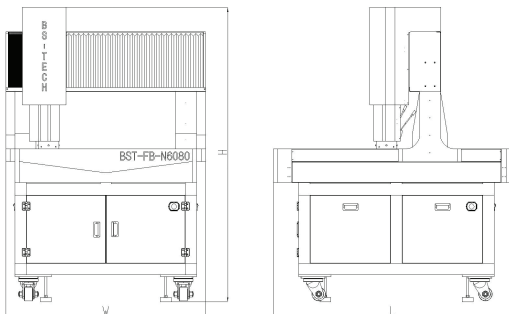
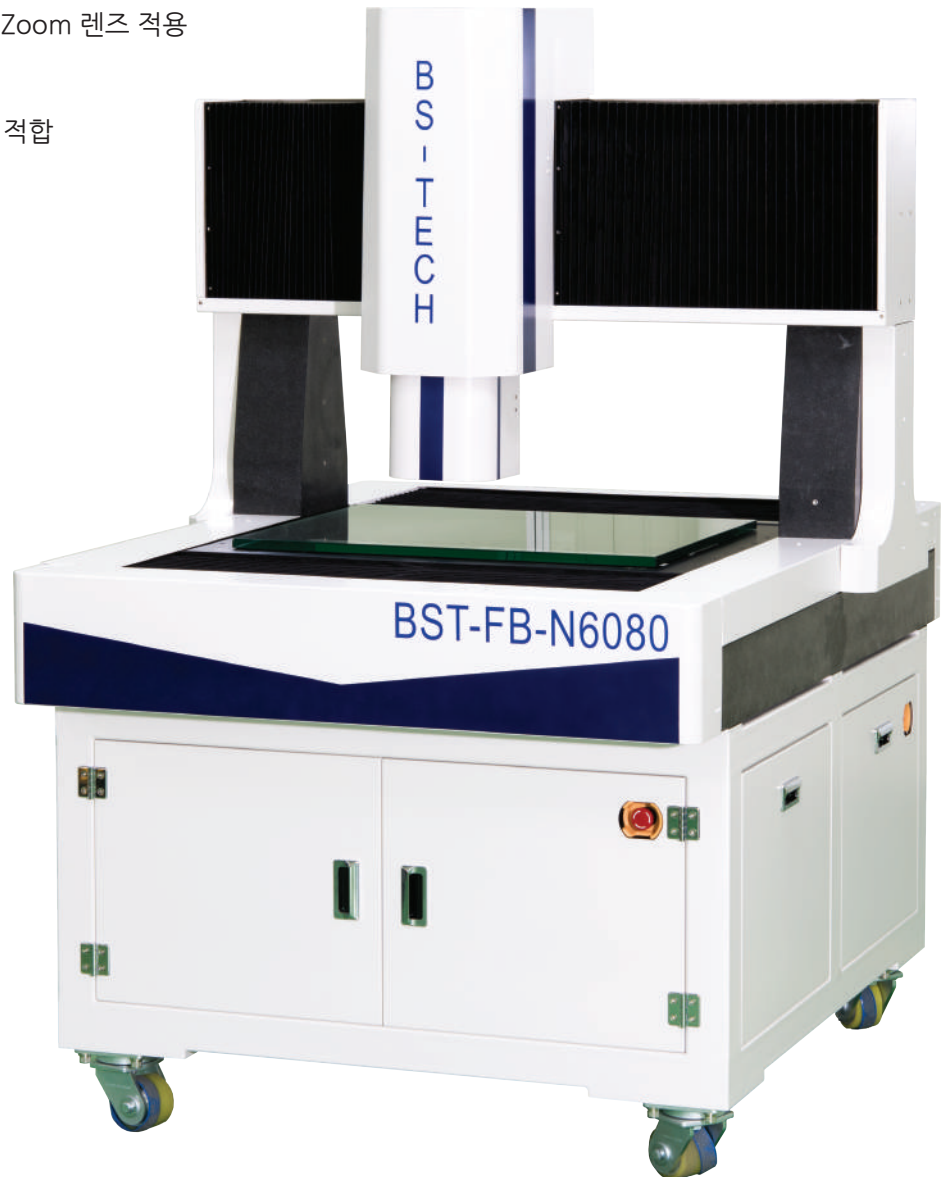
높이 가변의 멀티 채널 조명 시스템

견고한 브리지 구조로 초정밀, 다품종 측정에 적합

최소의 투자로 다양한 활용

## ■ 소프트웨어

LuxMet



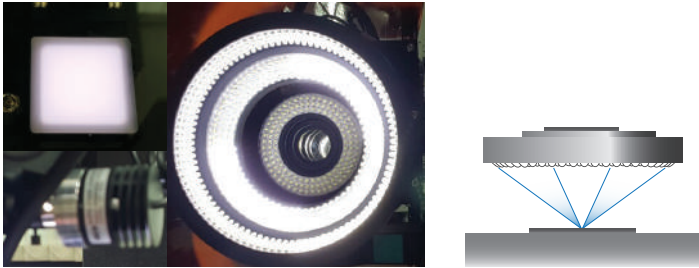
MODEL	FBN8060	FBN10080	FBN120100
Measuring Range (mm) [ X x Y x Z ]	800 X 600 X 150	1000 X 800 X 150	1200 X 1000 X 150
Overall Dimension (mm) [ W x L x H ]	1500 X 1800 X 1750	1800 X 2200 X 1750	2000 X 2500 X 1750
Machine Weight (kg)	2000	2950	3500
Resolution (um)	0.1		
Accuracy (um,L:mm) [ XY / Z ]	XY : 3.5+L/200 / Z : 2.7+L/200		
Maximum Velocity (mm/s)	300		
Maximum Workpiece Weight (kg)	10		

## 주요 구성품

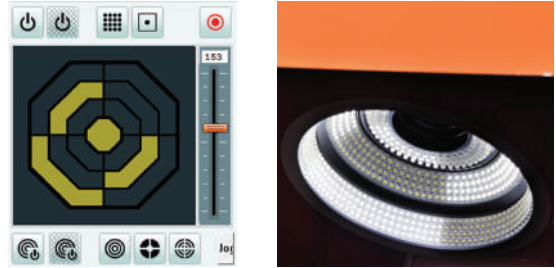
### LED Illumination

다중 복합 조명 사용으로 측정물에 최적화된 광을 조사하여 효율적인 측정이 가능하며 가변 측광조명 및 멀티 채널 채택으로 우수한 영상을 획득할 수 있습니다.

#### ■ 3단 LED 복합 조명 - Ring, Coaxial, Back-Light



#### ■ 측정 대상에 따른 다양한 멀티 채널 선택 가능

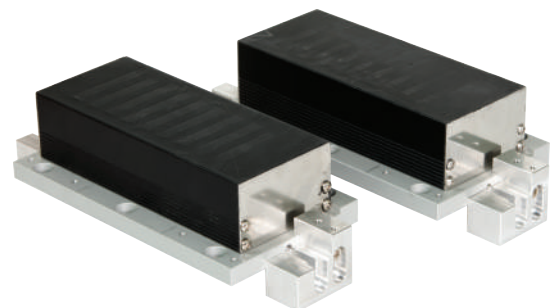


#### ■ 측정 대상에 따른 높이 조절 - 최적 조명 Setting 가능



### High Class Moving

고 정밀 Linear Motor 적용으로 Ball Screw 대비 마모, 소음 및 Back lash 방지에 탁월합니다.





## Zoom Lens

높은 해상도의 줌 렌즈, Telecentric 전동 줌 렌즈 등 사용자의 다양한 요구 및 측정환경에 따른 제품을 제공합니다.



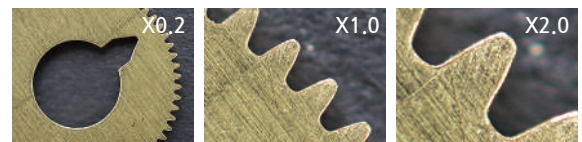
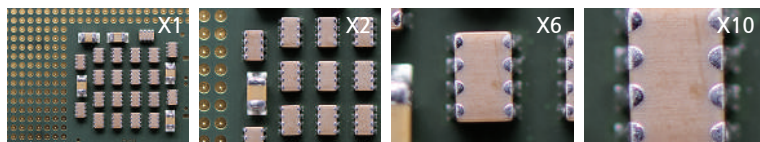
High Resolution zoom Lens  
초소형, 미세 제품에 적합



Telecentric Motorized zoom Lens  
대상의 정확한 Dimension 측정 시 적합

MODEL	TL Series		
Magnification	1x	6x	10x
WD	110mm	110mm	220mm
Resolution	14 $\mu$ m	7.5 $\mu$ m	4.8 $\mu$ m
Object side NA	0.024mm	0.045mm	0.07mm
Depth of field	1.67mm	0.15mm	0.07mm

MODEL	HMZ Series	TLZ Series
Magnification	0.7x - 4.5x	0.2x - 2.0x
WD	92mm	227mm
Resolution	11.5 $\mu$ m - 2.87 $\mu$ m	22.4 $\mu$ m - 7.6 $\mu$ m
Object side NA	0.03mm - 0.12mm	0.015mm - 0.044mm
Depth of field	2mm - 0.08mm	13.1mm - 0.45mm



## Laser Sensor

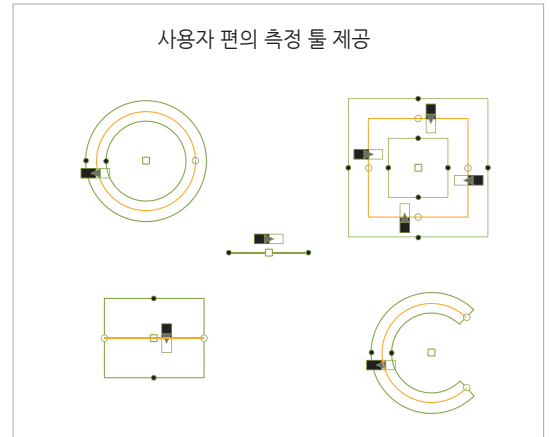
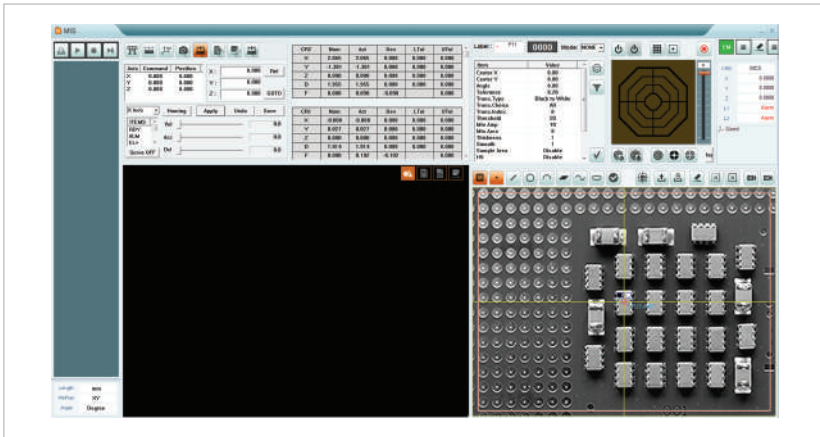
미세 측정이 가능한 Laser를 적용(최소 1.4  $\mu$ m)하여 효율적인 3차원 구조물 측정에 사용됩니다.



# LuxMet

## 쉬운 조작을 위한 사용자 직관적인 인터페이스

사용자 중심의 편리한 요소 측정을 위한 간편한 툴 제공 및 직관적인 3차원 데이터 분석을 위한 각종 분석 화면을 제공합니다.



### ■ 다양한 형상 생성 및 형상들 간의 측정



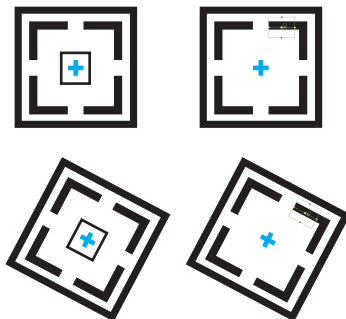
### ■ 3차원 데이터 그래프 분석



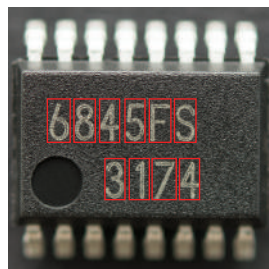
## 편리한 자동 측정 및 외관 검사 기능

측정기 고유의 성능에 Align, 문자 검사 등 기본 검사기능이 포함되어 있으며 사용자 요구에 의한 검사기능도 지원 가능합니다.

### ■ 지능형 형상 검사

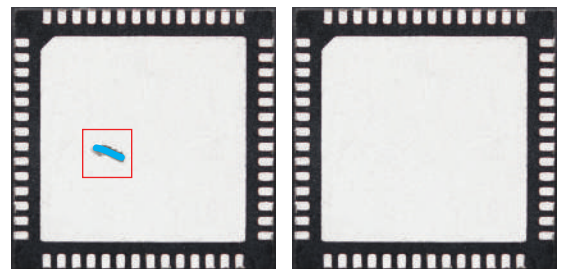


### ■ 문자열 검사 및 바코드 검사



6845FS  
3174

### ■ 사용자 요구에 따른 외관 검사



REJECT

GOOD

### 사용자 중심의 각종 Tool 제공

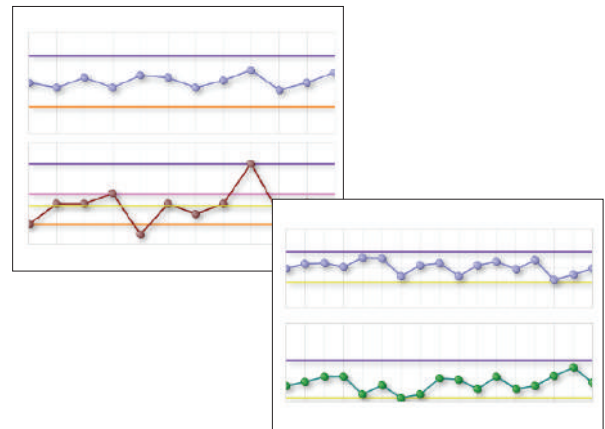
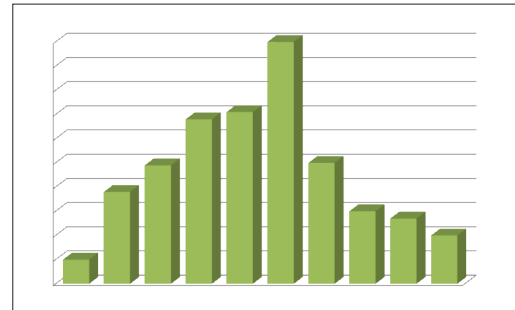
다양한 형식의 측정 결과 Report를 제공하며 최적화된 통계 분석기능을 이용하여 쉬운 품질관리를 할 수 있습니다.

#### ■ 자동 생성 Report 기능 제공

BSTech Reporter						
Operator						You Jung Pil
Serial number						NTB-007-1058
Description						BSTech 3D-CMM Test Report
LN1	Nom	Act	Dev	LTol	UTol	
X	0.72	0.72	0	0	0	0
Y	-0.389	-0.389	0	0	0	0
Z	0	0	0	0	0	0
F	0	0.182	-0.182			
LN1	Nom	Act	Dev	LTol	UTol	
X	-0.511	-0.511	0	0	0	0
Y	0.523	0.523	0	0	0	0
Z	0	0	0	0	0	0
F	0	0.011	-0.011			
LN1	Nom	Act	Dev	LTol	UTol	
X	0.7544	0.754	0	0	0	0
Y	0.542	0.542	0	0	0	0
Z	0	0	0	0	0	0
F	0	0.029	-0.029			
LN1	Nom	Act	Dev	LTol	UTol	
X	-0.484	-0.484	0	0	0	0
Y	0.048	0.048	0	0	0	0
Z	0	0	0	0	0	0
F	0	0	0	0	0	0
LN1	Nom	Act	Dev	LTol	UTol	
D5TB	2.2549	2.5799	0.3249	0.01	-0.0	

BSTech Reporter						
Operator						You Jung Pil
Serial number						NTB-007-1058
Description						BSTech 3D-CMM Test Report
X	Y	Z	I	J	K	F
Nom	0.7198	-0.3949	-0.3944	-0.0344	0.0000	-0.0154
Act	0.7198	-0.3949	-0.3944	-0.0344	0.0000	-0.0154
Dev	0.0000	0.0000	0.0000	0.0000	0.0000	0.0000
LTol	0.0000	0.0000				0.0000
UTol	0.0000	0.0000				0.0000
OK	0.0000	0.0000				0.0000

#### ■ 최적화된 통계 분석 기능



### Camera AF / Laser AF

Auto Focusing 기능 탑재로 편리한 Setup 및 정확한 검사가 가능합니다.

